



# Máme na Slovensku pralesy?

Vladimír Kunca





# Čo sa dá považovať za „prales“?

Rozumie sa ním lesné spoločenstvo, ktorého zloženie, výstavba, rastové a ostatné životné procesy sú **podmienené vlastnosťami prostredia**, predovšetkým klímy. Je to les ekologicky ustálený, s trvalými dynamicky **vyrovnanými vzťahmi** medzi klímou, pôdou, organizmami a uchránený pred takými vplyvmi človeka, ktoré by zmenili zákonitosti životných procesov a štruktúru porastových útvarov. Vylučuje sa tu citeľný úmyselný vplyv kultúrneho človeka, ale **pripúšťa sa ojedinelý zásah necivilizovaného človeka** (napr. divokého poľovníka).

- prof. Korpel' pre Karpaty: výmera aspoň 50 ha
- anglický termín pre takéto lesy: *Old-growth forests*

# „Kvalita“ našich pralesov

- A – neporušený les (žiadne viditeľné a ani historicky evidované zásahy človeka)
- B – prírodný les (ojedinelé historické zásahy človeka, aktuálne zväčša neviditeľné alebo ťažko poznateľné)
- C – prírode blízky les (ojedinelé viditeľné zásahy človeka, avšak bez evidencie použitia holorubu)



# Všeobecné informácie

- Inventarizácia pralesov v rokoch 2009-2014
- Výsledky: [www.pralesy.sk](http://www.pralesy.sk)

**10 583 ha pralesov a ich zvyškov**

**(0,49 % z výmery lesov a 0,21 % z plochy SR)**

- **123** lokalít pralesov (s výmerou nad **20 ha**) s celkovou výmerou 8 921 ha
- **138** lokalít pralesových zvyškov (s výmerou **5-20 ha**) s celkovou výmerou 1 662 ha

# „Naj“ pralesy Slovenska

- **najväčšie lokality na Slovensku**
  1. **Stužica 615 ha** (Bukovské vrchy)
  2. **Poľana 491 ha** (Poľana)
  3. **Pilsko 431 ha** (Oravské Beskydy)
  4. **Babia hora 249 ha** (Oravské Beskydy)
  5. **Jánošíková kolkáreň 219 ha** (Veľká F.)
  6. **Šútovská dolina 210 ha** (Malá Fatra)
- **„najzachovalejšie pralesy“** (t.j. najviac „A“ hodnotenia)
  - **Stužica 580 ha, Pilsko 400 ha**
  - **Babia Hora 249 ha**
  - **Šramková 84 ha, Nefcerka 83 ha, Bielovodská 67 ha, Kornietová 64 ha, Ďumbier 56 ha**

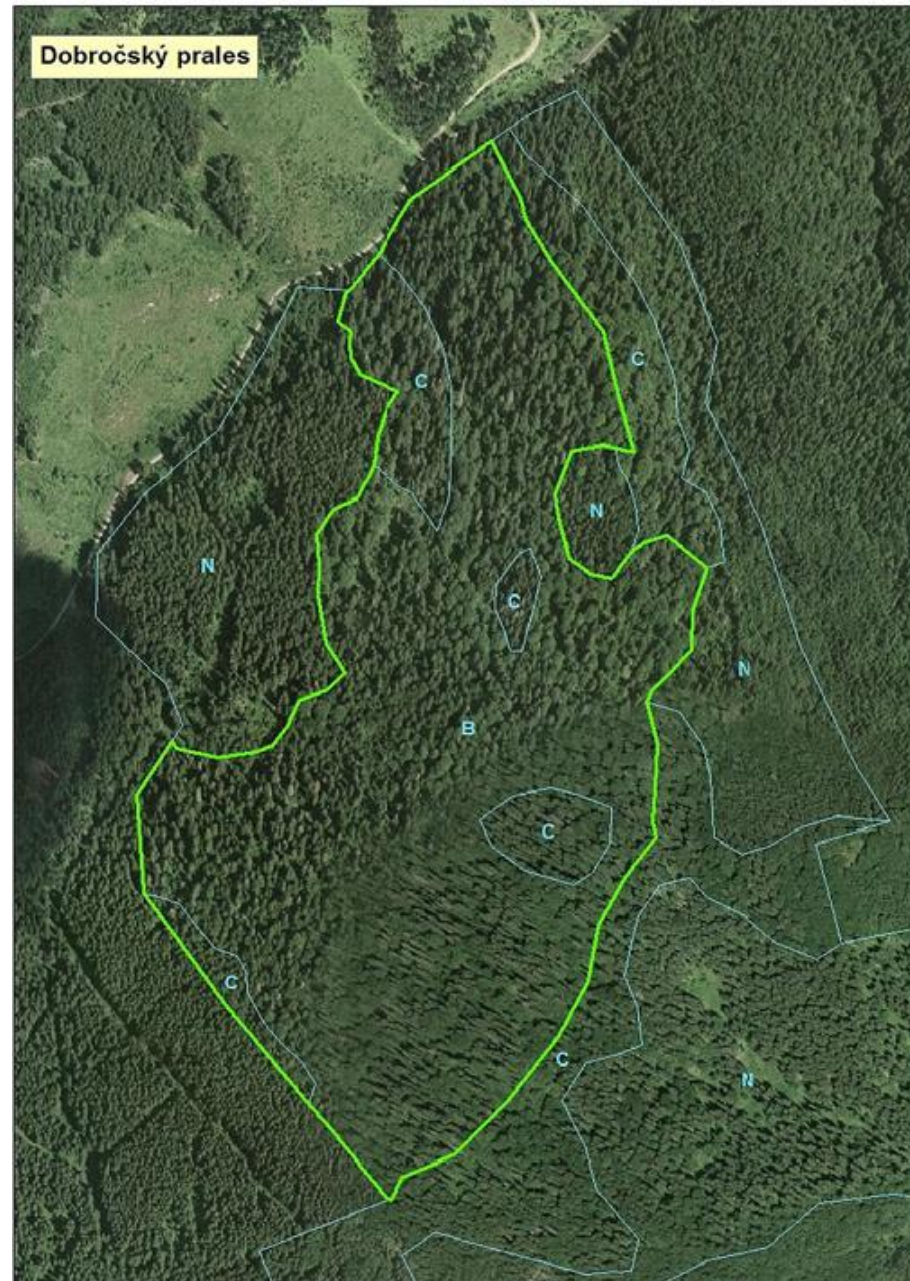




Badinský prales



Dobročský prales





# Jadro Badínskeho pralesa ...





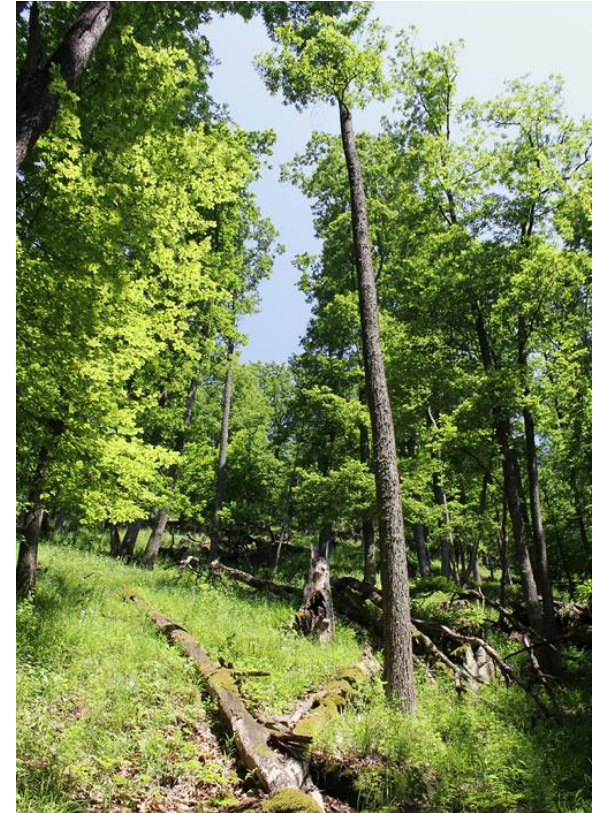
# Pralesy v rámci Slovenska





# Pralesy a nadmorská výška

- – **najnižšie situovaný prales**  
prales Šúr – 129 m  
zvyšok Poľovnícky les – 176 m
- – **najvyššie situovaný prales**  
prales Ostrva, Nefcerka – 1614 m  
zvyšok Furkotská dolina – 1513 m
- – **najväčšie výškové rozpätie**  
prales Stužica – cca 550 m  
zvyšok Roštún – 316 m



## **priemerná nadmorská výška**

pralesy – 1051 m, zvyšky – 968 m, spolu – 1008 m

# Pralesy a lesné spoločenstvá

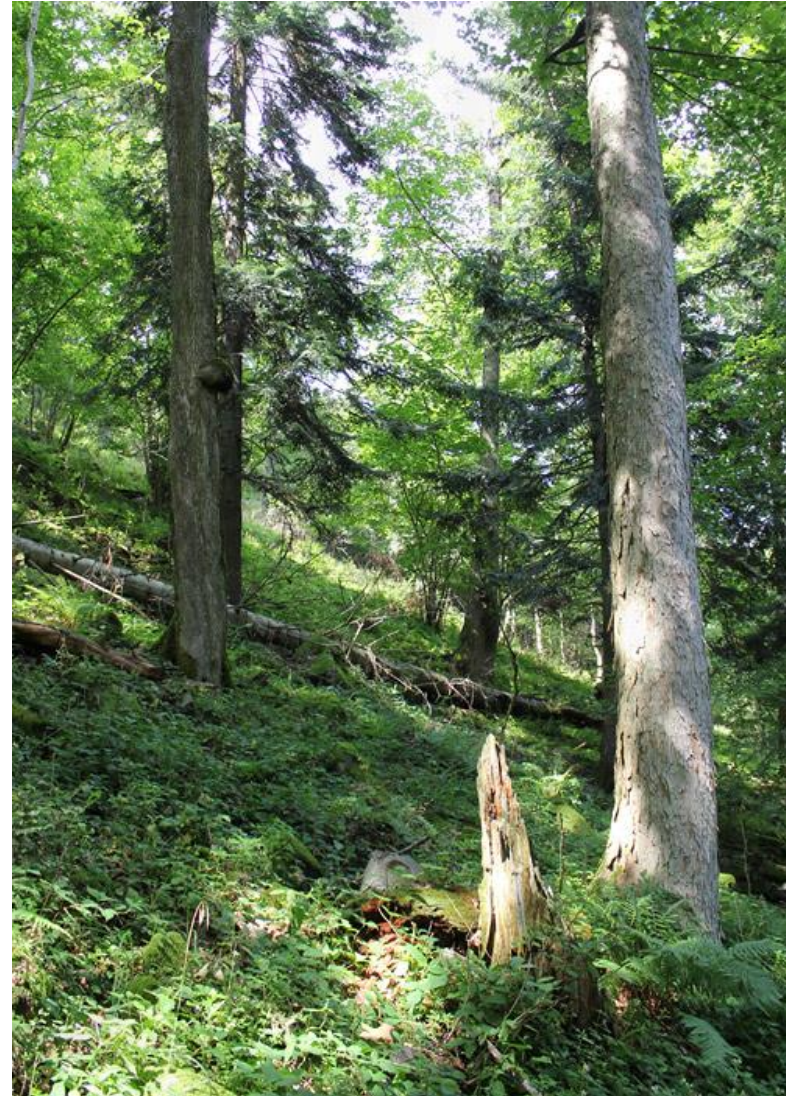
- |                                    |        |
|------------------------------------|--------|
| 1. Bukové a jedľové lesy kvetnaté  | 28,2 % |
| 2. Smrekové lesy čučoriedkové      | 16,1 % |
| 3. Bukové kyslomilné lesy horské   | 12,2 % |
| 4. Jedľové a jedľovo-smrekové lesy | 10,2 % |
| 5. Bukové lesy vápnomilné          | 6 %    |





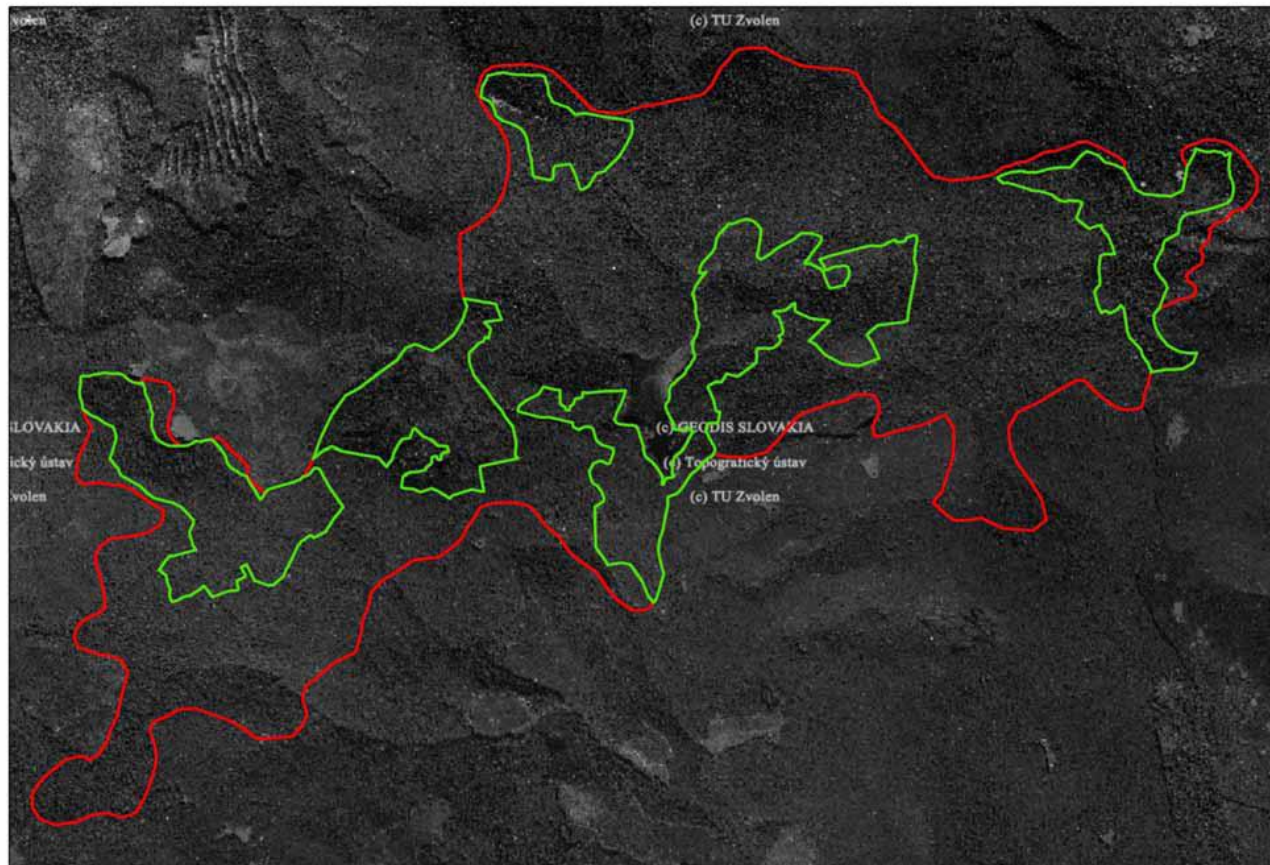
# Pralesy a vlastnícke pomery

- Štátne 82,6 %
- Mestské 6,3 %
- Urbárne 4,5 %
- Privátne 4,0 %
- Cirkevné 2,2 %
- Komposesoráty 0,4 %
- Obecné 0,0. %



# Pralesy a ich ochrana

- prísne chránené územia (5. stupeň ochrany):  
celkovo 67,7 %; pralesy 73,3 %; zvyšky 37,4 %





# Prečo sa niektoré pralesy zachovali?





# Šúr (Podunajská rovina)





# Boky (Kremnické vrchy)





# Suť (Štiavnické vrchy)





# Kujavy (Slanské vrchy)





# Javorníková (Muránska planina)





# Velký Milič (Slanské vrchy)





# Kyjovský prales (Vihorlatské vrchy)





# Dolný Chlm (Kremnické vrchy)





# Klzký vrch (Kremnické vrchy)





# Skalná (Malá Fatra)





# Pavlová (Podtatranská brázda)





# Klenovský Vepor (Veporské vrchy)





# Kráľová hoľa (Kráľovoohoľské Tatry)





# Prežijú naše pralesy?







Ďakujem

za pozornosť!

